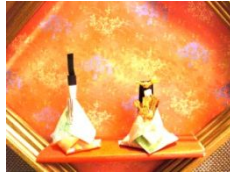


もみの木デイケア便り 3月号

今月より、利用者様の活動のご報告とデイケアの取り組みのご紹を、毎月 **もみの木デイケア便り** としてお届けいたします。どうぞよろしくお願いたします。

介護スタッフより

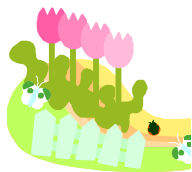
利用者様に生き活きとした時間を提供できるよう、様々な製作やレクリエーションを行っております。



2 月は節分にちなんで鬼退治ボーリングを実施。皆様に楽しんでいただきました。



利用者様とスタッフとで協力し、おひとり様おひとつずつ雛人形を作り、お持ち帰りいただきました。



毎月、利用者様に大きなカレンダーを製作していただいています。2 月は節分、3 月は菜の花。これからも季節に応じて作っていきます。

看護スタッフより

私たちは、常勤 2 名非常勤 1 名で、利用者様の健康管理をし、安全なご利用をしていただけるように努めております。

今年も花粉の季節となりました。花粉飛散量は年々増大し 10 年前と比較して約 2 倍となっています。花粉症にかかっている方も大丈夫な方も、十二分な花粉対策をしてシーズンを乗り切っていきましょう。

リハビリスタッフより

もみの木デイケアでは、病院のリハビリが終了となり、ご自宅で生活されている方を対象にリハビリ専門職が個別で訓練を提供しております。

初めてご利用される方には、全身の機能評価と言語聴覚士による認知機能の評価を行っています。また、訪問指導という形でご自宅の様子を見せていただいています。これは実際に生活されている環境を知ること、生活の中で必要な動作がどういうものかを確認するためのものであります。ご理解、ご協力をお願いいたします。

リハビリスタッフ紹介
理学療法士（常勤）1 名
作業療法士（常勤）2 名
言語聴覚士（非常勤）2 名
助手（常勤）2 名

個別訓練の提供は、介護保険上 20 分という短い時間ではありますが、身体状況や生活環境に合わせて、利用者様個々に訓練内容を決定し、提供させていただいています。